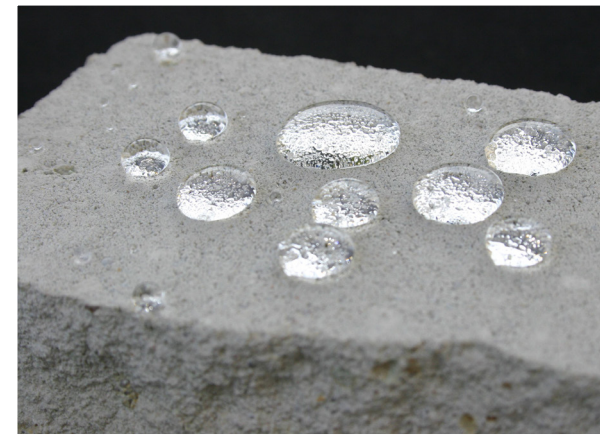


NANO Bautenschutz NANO Anti-Graffiti System





Gebrauchswerverhöhung

von Baustoffen durch

professionelle NANO Versiegelungen

aus dem Hause NANO4YOU in Kooperation mit A1 QOS

Info zu:

Bautenschutz Anti-Graffiti System

Nano-Versiegelungstechnologie

Zur Nano-Versiegelung von Baustoffen wie:

- Ziegelstein
- Klinker
- Beton
- Naturstein
- Sandstein
- Mauerputz
- Marmor
- Holz



Gebrauchswerterhöhung durch professionelle Versiegelung.

Warum Oberflächenschutz?

Die Optimierung von Baustoffen hinsichtlich der Langlebigkeit ist aus ökonomischer und ökologischer Sicht ein zentrales Thema unserer Zeit.

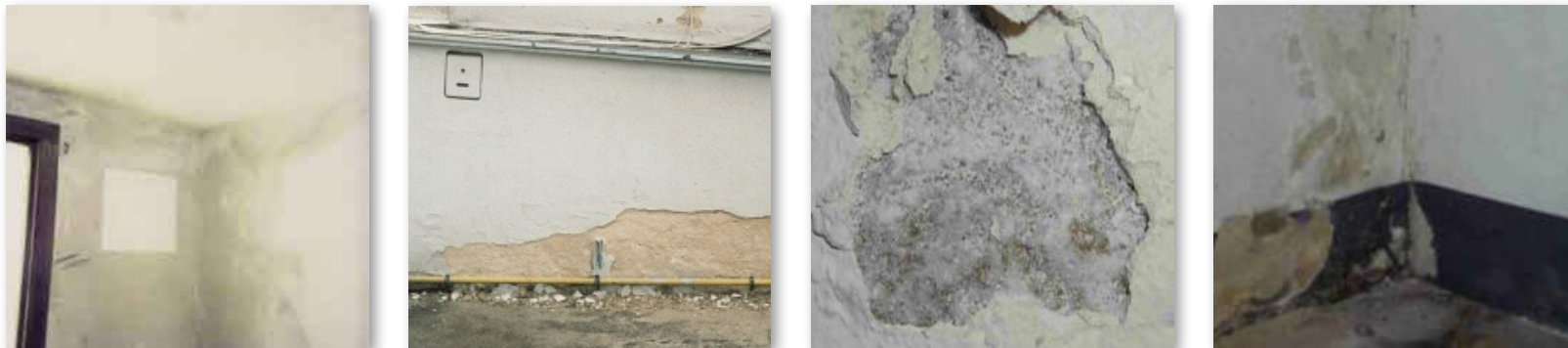
Die Ursachen für frühzeitige Alterung und Verfall von Gebäuden und Fassaden ist auf die Einwirkung von Wasser zurückzuführen. Wasser wirkt als Transportmedium für Schadstoffe wie Sulfate und Chloride. Weitere Schäden durch Wassereinwirkung stellen Ausblühungen, Moose, Algen und Flechten dar, die die Oberfläche auf lange Sicht schädigen.

Des Weiteren führt Feuchtigkeit in Bauwerken zu einem stärkeren Wärmeverlust, der wiederum einen höheren Energieverbrauch zur Folge hat.

Vorbeugen hilft Kosten zu sparen.

Untersuchungen haben gezeigt, dass bei Baustoffen, die mit NANO4You Stein/ Holz-Versiegelung behandelt wurden, die Wasseraufnahme verhindert bzw. stark reduziert werden konnte.

Dies beugt Schäden, hervorgerufen von Wasser und Feuchtigkeit, vor und schützt vor aggressiven Umwelteinflüssen und Umweltverschmutzungen.



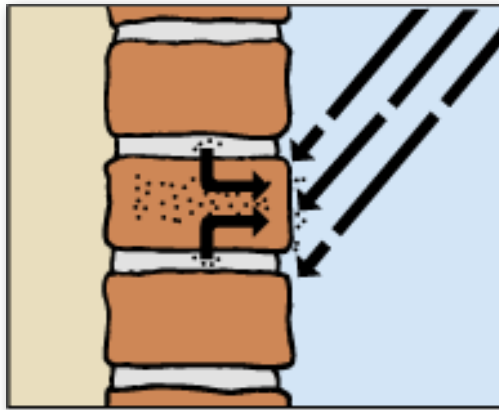
High Tech nach dem Vorbild der Natur.

Nach dem Auftragen der hydro- und oleophobierenden Versiegelung kann man die Schutzeigenschaften schon demonstrieren.

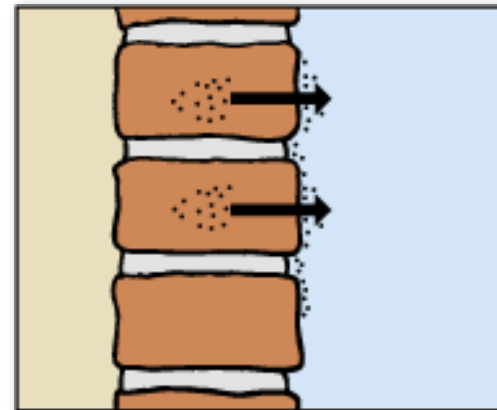
Beim Aufsprühen von Wasser zeigt sich deutlich der typische Abperleffekt, ähnlich der Lotuspflanze. Auch an ihr perlen Flüssigkeiten ab und Staub bzw. Umweltverschmutzungen bleiben an ihr nicht haften. Dies verdankt sie Nanopartikeln, winzigen wasserabweisenden Papillen.



Problem: Ausblühungen am Mauerwerk

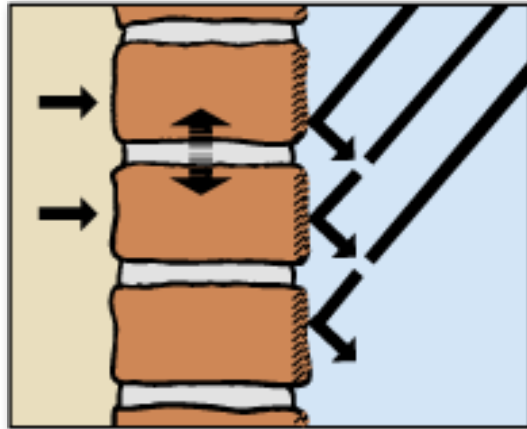


Regen schwemmt ausblühfähige Bestandteile des Mörtels aus.

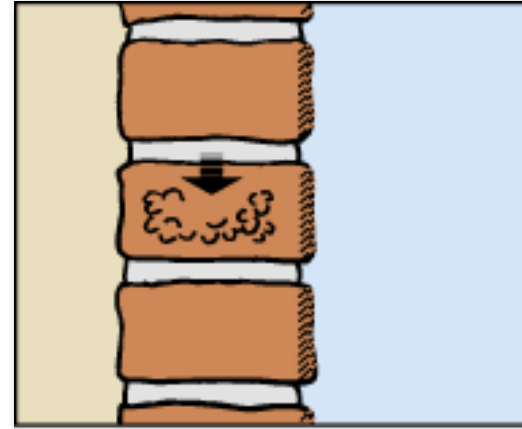


Die ausblühfähigen Bestandteile des Mörtels wandern beim Austrocknen an die Oberfläche, kristallisieren aus und hinterlassen Ausblühungen.

Die Lösung: Nano Oberflächenversiegelung

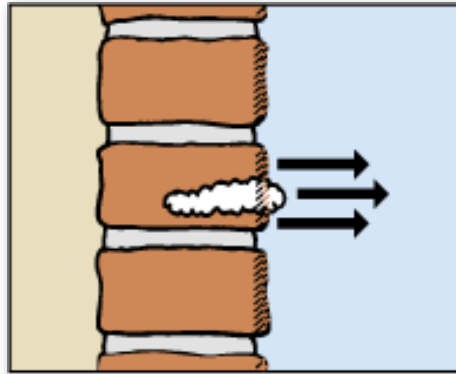


Regen kann nicht durch die Oberfläche eintreten.
Die wasserabstossende Versiegelung schützt die Oberfläche.



Restfeuchtigkeit von innen kann über die nicht imprägnierten Lagerflächen in den Stein eindringen.

Wasserdampfoffene Oberflächen!



Die Feuchtigkeit von innen tritt in der Austrocknungsphase als Wasserdampf aus.

Der Dampf kann aber keine löslichen Sulfate und Karbonate transportieren, also auch keine Kristallisation an der Oberfläche des Steins hervorrufen.



← nicht versiegelt

← versiegelt

Aufnahme nach 3 Tagen Einwirkzeit.

Die Vorteile der NANO4YOU Bautenschutzversiegelungen

- stark hydrophob
- dauerhaft schmutz-, wasser- und ölabweisend
- beugt Verwitterung vor
- Einfacher zu Reinigen Effekt
- vermindert stark die Bildung von Algen, Moose und Mikroorganismen
- keine Veränderung der Haptik und Optik
- 100% Atmungsaktiv (Diffusionsoffen)
- Über Jahre hinweg wirksam
- UV Stabil
- Witterungsbeständig
- Farbneutral
- Beständig gegen Säuren und Laugen
- Beständig gegen Witterungseinflüsse
- Permanenter Schutz auch nach mehrfacher Reinigung
- Vermindert das Anhaften von Graffiti- und Sprühfarben
- Frei von organischen Lösungsmitteln
- Ökologisch unbedenklich
- Tüv getestet - geprüfte Qualität
- Sehr hohe Abriebfestigkeit
- Kurze Trocknungszeit
- Kinderleichtes Auftragen durch Sprühen, Rollen oder Pinseln
- Nicht reizend- Nicht ätzend
- Hohe Temperaturbeständigkeit bis ca. 250°C
- Bis ca. 80 bar Hochdruckreinigerfest



Produktbeschreibung und Anwendungsgebiete

NANO4You Stein-/ Holzversiegelung ist eine stark wasser-, öl- und schmutzabweisende, unsichtbare Schutzversiegelung, frei von organischen Lösemitteln.

Das Produkt kann auf sämtlichen saugenden mineralischen Oberflächen aufgetragen werden, wie z.B. Beton, Klinker, Ziegel, Sandstein, Granit, Marmor, etc.



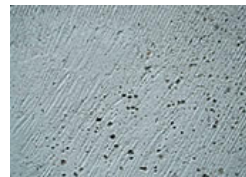
Klinker



Kalksandstein



Betonmauerwerk



Beton



Sandstein



Ziegel



Granit



Versiegelte Gebäude



U-Bahnstation Lissabon



versiegeltes Holocaust-Denkmal Berlin



Düsseldorfer Landtag

Anwendungshinweise

Die zu behandelnden Oberflächen müssen sauber, trocken und fettfrei sein! Ausblühungen, Algen, Moose und andere Verschmutzungen müssen vollständig entfernt werden.

Wir empfehlen die Applikation mittels HVLP Sprühtechnik.
Das Produkt muss gleichmäßig von unten nach oben aufgesprüht werden.
(Düsendurchmesser ca. 1,0 – 1,3 mm)
Das Produkt kann auch mittels Drucksprüher o.ä. aufgetragen werden.
Wichtig ist eine feine Zerstäubung.

Um Überlappungen zu vermeiden, sollte die Versiegelung in einem Zug aufgetragen werden. Danach ist i.d.R. eine weitere Schicht aufzutragen. Dabei muss der Untergrund oberflächlich trocken sein. Wenn sich kleinere Tröpfchen bilden, diese vor dem Antrocknen mit einem Pinsel oder Bürste verteilen.

Die Trocknungszeit beträgt 30 Minuten bei 20 °C. Nach einigen Tagen ist die Oberfläche voll belastbar. Die Verarbeitungstemperatur liegt zwischen +5°C und +40°C

Verbrauch

Oberflächenart	Anzahl der aufzutragenden Schichten	Produktverbrauch insgesamt in ml
Marmor	1-2	30-70
Granit	1-2	70-100
Klinker / Ziegel	2	100-120
Dichter Beton	2	120-150
Offenporiger Beton	2	130-180
Sandstein	2	150-240



Reinigung versiegelter Flächen

Versiegelte Flächen lassen sich sehr leicht, auch ohne Chemie, reinigen.

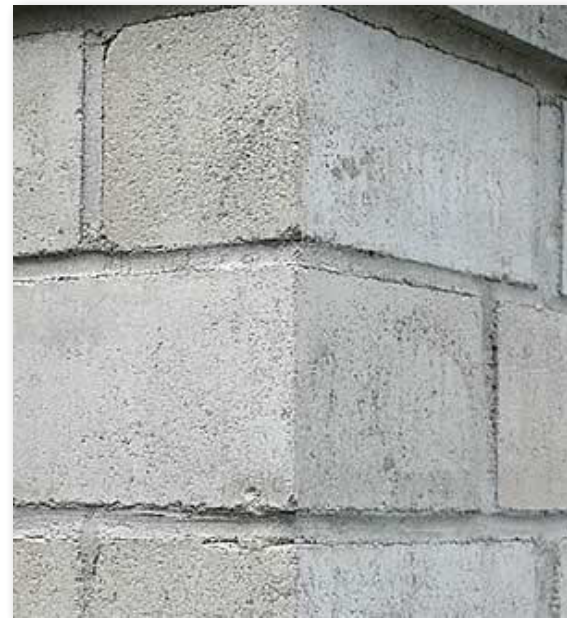
Normale Verschmutzungen mit Wasser, Hochdruckreiniger und gegebenenfalls mit einem leicht alkalischen Reiniger säubern.

Die Entfernung von Graffiti werden mit speziellen Reinigern vorgenommen.

**unversiegelte
nicht gereinigte
Oberfläche**



**versiegelte
nicht gereinigte
Oberfläche**

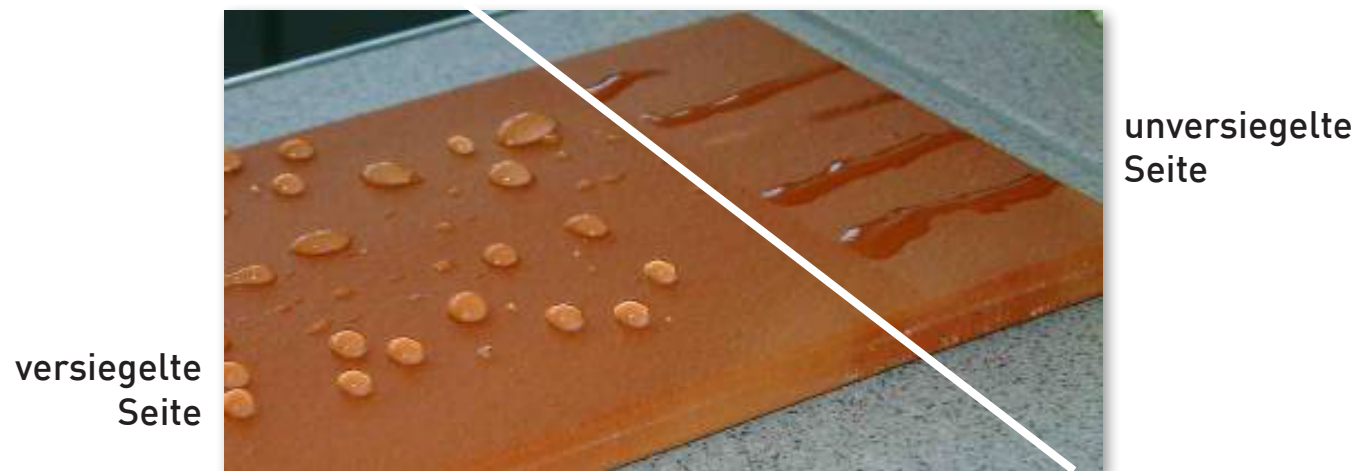


Haltbarkeit

Versiegelte Oberflächen sind dauerhaft wasser-, schmutz- und ölabweisend.

Die Versiegelung geht eine chemische und physikalische Bindung mit der Oberfläche ein und lässt sich nur durch mechanisches Abtragen der obersten Schicht beseitigen.

Je nach Witterungseinflüssen und mechanischer Belastung wirkt die Versiegelung zwischen 5 und 15 Jahren.



Graffiti-Schutzsysteme speziell für Putz

2 Komponenten Schutzlack, transparent

Dieses Produkt bietet optimalen Graffiti-Schutz von öffentlichen und privaten Einrichtungen und Gebäuden.

Einsetzbar im Innen- und Außenbereich von z.B. Schulen, Bahnhöfen, Autobahnraststätten, Stadien, Brücken, etc.

Geschützt werden Betonflächen, Putze, Metall, Kunstholz, Wärmedämmsysteme, gestrichene und lackierte Untergründe.



Vorteile

- Graffitis lassen sich mühelos mit dem entsprechenden Reiniger entfernen (NANO4YOU Graffitientferner)
- Wärmebeständig von -40 °C bis +100 °C
- Exzellente Reibungs- und Reinigungsbeständigkeit
- Wasserdampfdurchlässig
- UV-beständig



Vorteile

Die Widerstandsfähigkeit des Schutzsystemes ist selbst unter extremsten Belastungen gewährleistet. D.h.

- zwischen 40 und 100 Reinigungsvorgänge ohne Veränderung des Anstriches
- keine Verfärbung selbst nach 6 Jahren Florida-Klimaverhältnissen



Anwendung - Grundierung

Mineralische Untergründe müssen stets grundiert werden!

Die wasserdampfdurchlässige Grundierung (Kunstharz-Voranstrich WB) auf Wasserbasis wird auf die porösen, saugenden Oberflächen aufgetragen. Der Untergrund muss sauber, trocken und fettfrei sein – Untergrundfeuchte ↓ 8%.

Ist der Untergrund nicht trocken, wird der Voranstrich milchig und muss entfernt werden!

Voranstrich mit 10 % Wasser verdünnen und mit HVLP oder Rolle auftragen. Bei stark saugenden Oberflächen ist ein 2. Voranstrich aufzutragen. Die Wartezeit zwischen den Anstrichen sollte mind. 2 Stunden betragen.

Aussen- und Objekttemperatur: +10 °C bis +30 °C

Anwendung – Schutzlack transparent

Der Schutzlack wird mit Härter gemischt und sollte danach ca. 10 Minuten ruhen. Bei Bedarf Verdünnung zugeben, bis die gewünschte Viskosität erreicht ist.

Danach den Schutzlack mit HVLP oder Rolle auftragen. Es sind grundsätzlich 2 Anstriche nötig. Der zweite Anstrich kann erst nach 12 Stunden und höchstens nach 24 Stunden aufgetragen werden.

Trockenzeiten:

1 h – Staubtrocken

4 h – Trocken

24 h – Hart

Verbrauch:

150 – 250 g/m²

Aussen- und Objekttemperatur: +10 °C bis +30 °C

Graffiti-Entfernung – Die Reiniger

Graffiti-Entfernung auf Oberflächen, die mit Stein/ Holzversiegelung behandelt wurden:

Unsere Graffiti-Entferner wurden zur rückstandslosen Entfernung von Sprühfarben, Filzstift- und Kugelschreiberschmierereien sowie von Auto- und Speziallacken entwickelt.

Einfach aufsprühen und/oder mit einem Schwamm verteilen, ggf. mit einer Bürste einmassieren und mit einem Lappen die Verschmutzungen aufnehmen. Nach der Reinigung die Flächen mit Wasser nachspülen.

Das Produkt kann auch auf unbehandelten nicht saugenden mineralischen Oberflächen, wie z.B. dichtem Beton, hartgebrannten Klinker, Fliesen, Metall und Glas angewendet werden. Vorsicht bei lackierten Flächen, immer an verdeckter Stelle Verträglichkeit überprüfen!



Graffiti-Entfernung – Die Reiniger

Graffiti-Entfernung auf Oberflächen, die mit 2 Komponenten Schutzlack behandelt wurden:

Intensivreiniger mit Citrusduft, der speziell für das mühelose Entfernen von Graffiti und anderen Verschmutzungen entwickelt wurde.

Einfach aufsprühen, ggf. mit einer Bürste verreiben und mit einem Lappen die Verschmutzungen aufnehmen.

Das Produkt kann auch auf unbehandelten nicht saugenden mineralischen Oberflächen, wie z.B. Stein, Beton, Klinker, Marmor, Fliesen, Metall und Glas angewendet werden.

Verbrauch: ca. 0,2 – 0,4 l/m²



Ansprechspartner

Vertriebspartner Schweiz:



Intercos Handels AG
Alois Müller, CEO

Lavendelweg 2
6280 Hochdorf / Switzerland

Telefon +41 41 914 05 28
Mobile +41 79 413 95 48

E-Mail amueller@intercos.ch